

Dienstleistungszentrum Ländlicher Raum (DLR) Eifel
Abteilung Landentwicklung / Bodenordnung
Vereinfachtes Flurbereinigungsverfahren
Kyllschleife
Az.: 51072-HA2.2.

54634 Bitburg, den 04.11.2015
Westpark 11
Telefon: 06561/9480-0
Telefax: 06561/9480-299
www.dlr-eifel.rlp.de

***Diese Veröffentlichung erfolgt nachrichtlich.
Die Information wird ortsüblich bekannt gemacht in dem Amtsblatt der
Verbandsgemeinde Bitburger-Land***

Vereinfachtes Flurbereinigungsverfahren Kyllschleife Freigabe des Verfahrens durch Ministerium erfolgt

Das Ministerium für Umwelt, Landwirtschaft, Ernährung, Weinbau und Forsten hat mit der Entscheidung vom 28.10.2015 das geplante Vereinfachte Flurbereinigungsverfahren Kyllschleife freigegeben. Das Vereinfachte Flurbereinigungsverfahren Kyllschleife kann daher noch in diesem Jahr vom Dienstleistungszentrum Ländlicher Raum (DLR) Eifel als zuständige Flurbereinigungsbehörde angeordnet werden. Der Flurbereinigungsbeschluss ist für Anfang Dezember 2015 vorgesehen.

Eine entsprechende Informationsveranstaltung zum geplanten Verfahren hat am 21. Januar 2015 in Malberg stattgefunden. Darin wurden alle wichtigen Informationen zum Verfahren an die Bürgerinnen und Bürger weitergegeben.

In der durchgeführten Informationsveranstaltung wurde unter anderem eine Powerpoint Präsentation vorgeführt, in der alle wichtigen Informationen zu den Verfahrenszielen, dem Ablauf des Verfahrens, zu den Kosten und deren Finanzierung usw. enthalten sind. Diese Präsentation kann auf der Homepage des DLR Eifel unter www.dlr-eifel.rlp.de im Verfahren „Kyllschleife“ (auf dem Link an der rechten Seite „Direkt zu Bodenordnungsverfahren“) eingesehen werden. Die über den Termin gefertigte Niederschrift steht ebenfalls im Internet an o.a. Stelle zum Download bereit.

Die abgebildete Übersichtskarte zeigt die aktuelle Verfahrensgebietsabgrenzung. Auch diese Karte steht im Internet als PDF-Datei zum Download bereit.

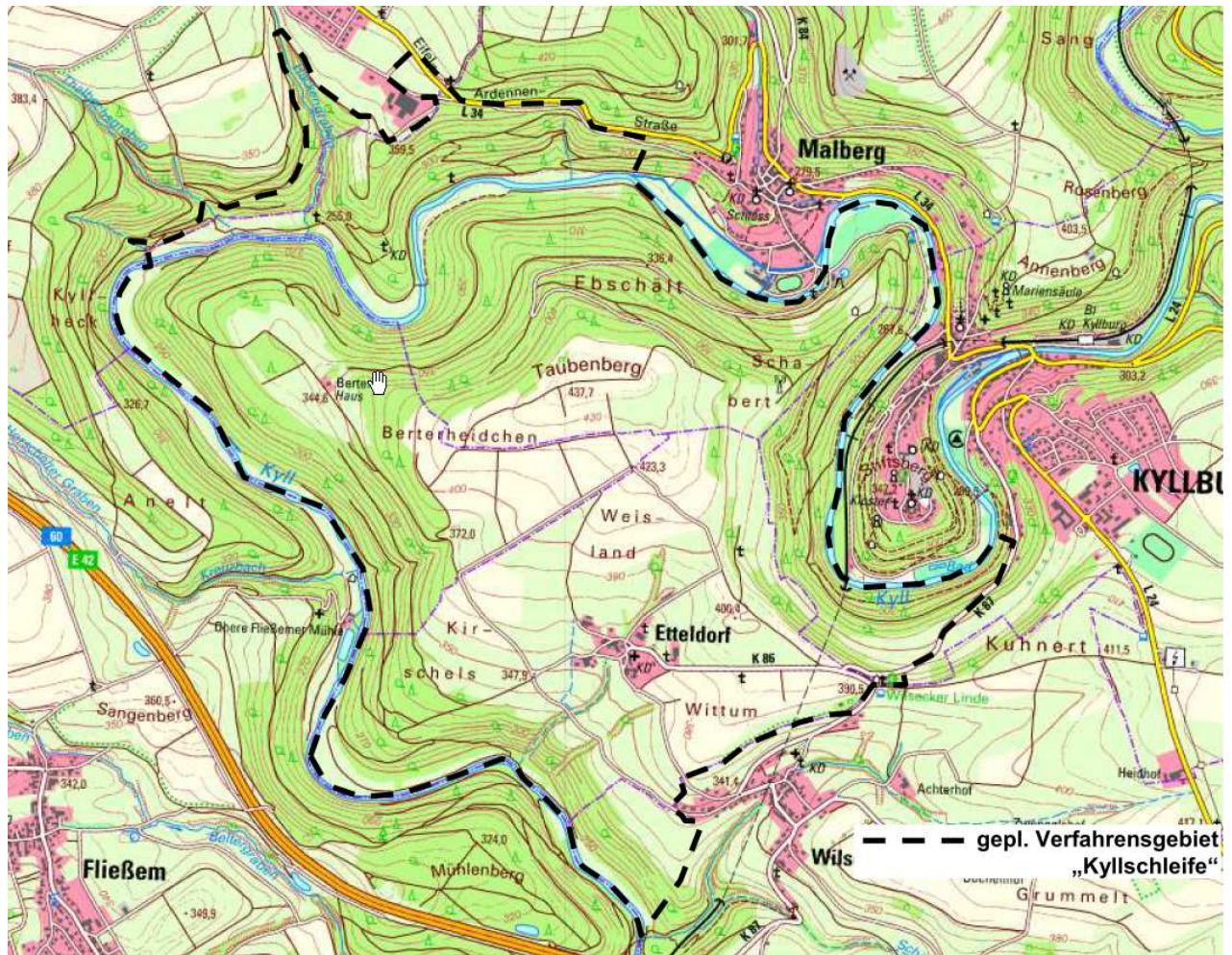
Bei weiteren Fragen können sich interessierte Bürgerinnen und Bürger auch telefonisch direkt mit dem Dienstleistungszentrum Ländlicher Raum (DLR) Eifel in Verbindung setzen. Die Ansprechpartner sind:

Planung und Vermessung Herr Friedhelm Friedrich Tel: 06561 – 9480 122
Email: friedhelm.friedrich@dlr.rlp.de

Verwaltung Herr Christian Müller Tel: 06561 – 9480 313
Email: christian.mueller@dlr.rlp.de

Da in der o.a. Informationsveranstaltungen alle wichtigen Informationen vorgestellt wurden, hat sich das Dienstleistungszentrum Ländlicher Raum (DLR) Eifel gemeinsam mit den Bürgermeistern der Gemeinden Etteldorf, Wilsecker, Malberg, Malbergweich

sowie der Stadt Kyllburg und in Abstimmung mit der Aufsichts- und Dienstleistungsdirektion (ADD) Trier darauf verständigt, dass auf die Durchführung einer erneuten Aufklärungsversammlung verzichtet werden kann.



Im Auftrag

gez.
Edgar Henkes