



Rheinland-Pfalz

Dienstleistungszentrum
Ländlicher Raum
Rheinessen-Nahe-
Hunsrück

Aktuelles zur Bekämpfung der Birnenblattsauger – nach dem Wegfall etablierter PSM

AgrarWinterTage, Mainz, 05.02.2026

Referent: Benedict Schumann

DLR Rheinessen-Nahe-Hunsrück

Kompetenzzentrum Gartenbau

Campus Klein-Altendorf 2

D - 53359 Rheinbach

Tel. 02225/980879-27

E-Mail: benedict.schumann@dlr.rlp.de








ÜBERSICHT BIRNENBLATTSauger

- Bedeutende Schaderreger im Kernobstanbau
- Vermehrtes Aufkommen in intensiv bewirtschafteten Flächen im Gegensatz zu extensiveren Flächen
- Familie der Blattflöhe (*Psylloidea*)
- Phloemsaugende Insekten und starke Honigtauproduzenten

ARTEN

Kleiner Birnenblattsauger	Gemeiner Birnenblattsauger	Großer Birnenblattsauger
<i>Cacopsylla pyricola</i>	<i>Cacopsylla pyri</i>	<i>Cacopsylla pyrisuga</i>
		

- In Deutschland sind drei Arten relevant für die Schäden an Birnen

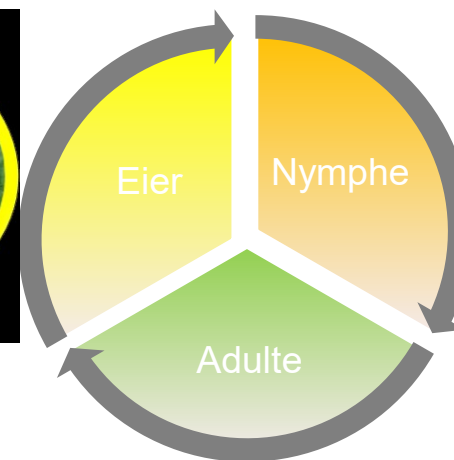
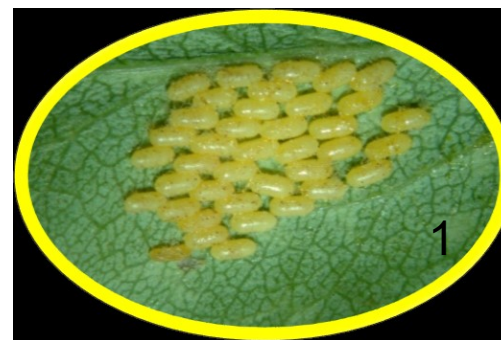


SCHÄDLINGSKUNDE

- Adulte Tiere überwintern am Baum in Rindenverstecken
- Während milden, sonnigen Frühlingstagen kommt es noch vor dem Knospenaufbruch zur Eiablage auf dem Fruchtholz
- Geschlüpfte Nymphen befallen hauptsächlich junge Triebspitzen und Blüten
- Entwickeln sich bis Anfang Mai zu adulten, geschlechtsreifen Tieren

ENTWICKLUNGSZYKLUS

- *Pyricola* und *Pyri* können zwischen 3 - 5 Generationen pro Jahr hervorbringen
- Zweite Generation gegen Ende Mai
- kritische Phase in der Populationsentwicklung
- Generationen können sich überschneiden → Massenvermehrung



SCHADBILD

- Phloemsaugende Insekten, gekräuselte Blätter
- Verkrüppelte Triebe
- Missgebildete und unterentwickelte Früchte
- Absonderung von Honigtau
- Ansiedelung von Rußpilzen
- Mögliche Vektoren für Phytoplasmoserkrankheiten





PRÄVENTIVE MAßNAHMEN

- Angepasste Stickstoffdüngung bei zu starkem vegetativen Wachstum
- Klopfproben im Winter und vor Austrieb zur Befallskontrolle
- Bei leichtem Befall hilft ein Ausschneiden der besiedelten Triebe
- Nützlingsangebot fördern





INTEGRIERTE BEKÄMPFUNG

- Stand Jan. 2026
- 4 zugelassene PSM mit der Indikation BBS
- Surround und Movento SC100 waren letztes Jahr noch möglich

Mittel	Wirkstoff	Anw.zeitraum	Anw.häuf.	Aufwandmenge
Neudosan Neu Blatt- lausfrei	Kali-Seife	Ab Befallsbeginn	5x	10l / ha und je m Kronenhöhe in 500 l/ha und je m Kronenhöhe Wasser
PREV-GOLD	Orangenöl	BBCH 11 - 89	3x	4,5 l / 10000 m ² Laubwandfläche in 750 – 1125/10000 m ² Laubwandfläche Wasser
Kumar	Kaliumhydro- gencarbonat	BBCH 60 - 89	8x	1,5kg/ha m Kronenhöhe in 250 – 500 l Wasser
HARPUN	Pyriproxifen	BBCH 51 - 59	1x	1 l / 10000 m ² Laubwandfläche in 600 – 1000 l/10000 m ² Laubwandfläche Wasser



INTEGRIERTE BEKÄMPFUNG

- Vorhandene Mittel optimal einsetzen
- Witterungsbedingungen beachten
- Gut eingestellte Applikationstechnik, Erreichen der Unterseite von Blättern und Trieben
- Abwaschen der Honigtauschicht vor PSM-Applikationen





AUSBLICK

- Es liegen Anträge auf Notfallzulassung nach Art. 53 für Movento SC100 und Surround für 2026 vor

Pflanzenschutzmittel	Kultur/Schaderreger	Anwendung	Zeitraum (120 Tage)	Beantragte Fläche/Mittelmenge
Movento SC 100	Birnenblattsauger / Birne	0,75 l/ha/m (max. 2,25 l/ha), max. 2x, BBCH 69 - 85, WZ 21 Tage	15.04. bis 12.08.2026	13.500 l für 3000 ha
Surround	Birnenblattsauger / Birne			



- Präventive Maßnahmen nutzen
- Vorhandenen Werkzeugkoffer optimal nutzen
→ optimale Witterungsbedingungen, angepasste Applikationstechnik, Abwaschen der Honigtauschicht
- Wahrscheinlich werden Surround und Movento SC 100 2026 nochmal verfügbar sein



DANKE FÜR IHRE AUFMERKSAMKEIT

Fragen?



QUELLEN

- IVA, Kaum Ertrag und verschmutzte Früchte: Birnenblattsauger sind bei den Obstbauern gefürchtet
<https://www.iva.de/iva-magazin/forschung-technik/kaum-ertrag-und-verschmutzte-fruechte-birnenblattsauger-sind-bei-den>
- AGES, Steckbrief Birnblattsauger, <https://www.ages.at/pflanze/pflanzengesundheit/schaderreger-von-a-bis-z/birnblattsauger>
- RP-Gießen, Dezernat Pflanzenschutzdienst, Birnenblattsauger
<https://pflanzenschutzdienst.rp-giessen.de/pflanzenschutzinfothek/obst/birne/schaeden-an-blaetter-trieben-und-holz/birnenblattsauger/>
- KOB, Gemeiner Birnenblattsauger, <https://www.kob-bavendorf.de/gemeiner-birnblattsauger.html>
- DLR RLP, BBCH Entwicklungsstadien, <https://www.dlr.rlp.de/Internet/global/themen.nsf/0/5040B5D4ED809D0EC1256FEE004E286F>
- Pflanzenkrankheiten.ch, Birnblattsauger
<https://www.pflanzenkrankheiten.ch/krankheiten-an-kulturpflanzen/kern-steinobst/krankheiten-birne/cacopsylla-sp>
- PSINFO, <https://www.pflanzenschutz-information.de/Apps/WebObjects/PSInfo.woa/wo/25.0.17.5.1.3>
- Obstwarndienst LKO, Gemeiner und Großer Birnenblattsauger, <https://obstwarndienst.lko.at/2350/Birnblattsauger>



BILDQUELLEN I

- **1 Birnenblattsauger Eigelege**
Hortipendium, Gemeiner Birnenblattsauger, https://hortipendium.de/Gemeiner_Birnenblattsauger
- **2 Birnenblattsauger Nymphen**
Pflanzenkrankheiten.ch, Birnblattsauer, <https://www.pflanzenkrankheiten.ch/krankheiten-an-kulturpflanzen/kern-steinobst/krankheiten-birne/cacopsylla-sp>
- **3 Birnenblattsauger Adulte**
PSD RP-Giessen, Birnenblattsauger, <https://pflanzenchutzdienst.rp-giessen.de/pflanzenschutzinfothek/obst/birne/schaeden-an-blaetter-trieben-und-holz/birnenblattsauger/>
- **4 Rußpilze**
Obstwarndienst LKO, Gemeiner und Großer Birnenblattsauger, <https://obstwarndienst.lko.at/2350/Birnblattsauger>
- **5 Kleiner BBS**
Daniel Burckhardt, Naturhistorisches Museum Basel, 2007, Bestimmungsschlüssel Cacopsylla, <https://www.dlr.rlp.de/Psylliden/Service/Download>
- **6 Gemeiner BBS**
Daniel Burckhardt, Naturhistorisches Museum Basel, 2007, Bestimmungsschlüssel Cacopsylla, <https://www.dlr.rlp.de/Psylliden/Service/Download>
- **7 Großer BBS**
Daniel Burckhardt, Naturhistorisches Museum Basel, 2007, Bestimmungsschlüssel Cacopsylla, <https://www.dlr.rlp.de/Psylliden/Service/Download>
- **8 Schadbild Trieb**
AGES, Birnblattsauger, <https://www.ages.at/pflanze/pflanzengesundheit/schaderreger-von-a-bis-z/birnblattsauger>



BILDQUELLEN II

- 9 Ohrenkneifer
Mein schöner Garten, Ohrwümer, Ohrenkneifer, <https://www.mein-schoener-garten.de/themen/ohrwuermer-ohrenkneifer>
- 10 Marienkäfer
LAWK NRW, Blattläuse satt in NRW, <https://www.landwirtschaftskammer.de/presse/archiv/2009/aa-2009-26-03.htm>
- 11 Abwaschen Honigtau
Obstwarndienst LKO, Gemeiner und Großer Birnenblattsauger, <https://obstwarndienst.lko.at/2350/Birnblattsauger>



11.06.2025



Rheinland-Pfalz

Dienstleistungszentrum
Ländlicher Raum
Rheinhesse-nah-
Hunsrück