

Monitoring Amerikanische Rebkikade

Aktuelles Befallsgebiet und durchgeführte Maßnahmen in Südbaden

Lars Askani

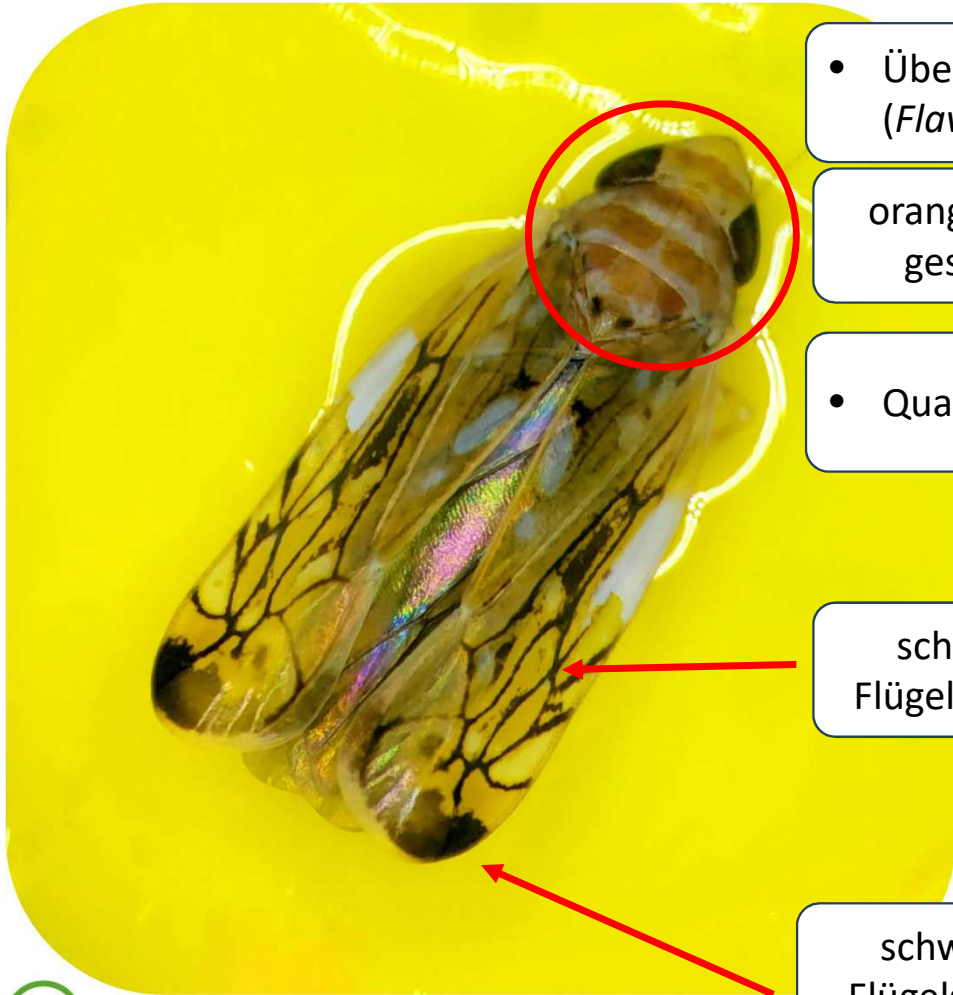
Staatliches Weinbauinstitut Freiburg

19.02.26



Quelle: WBI

Amerik. Rebzikade - *Erkennung*



• Überträger Rebkrankheit
(*Flavescence dorée*)

orange-weiß
gestreift

• Quarantänekrankheit der EU

schwarze
Flügeladerung

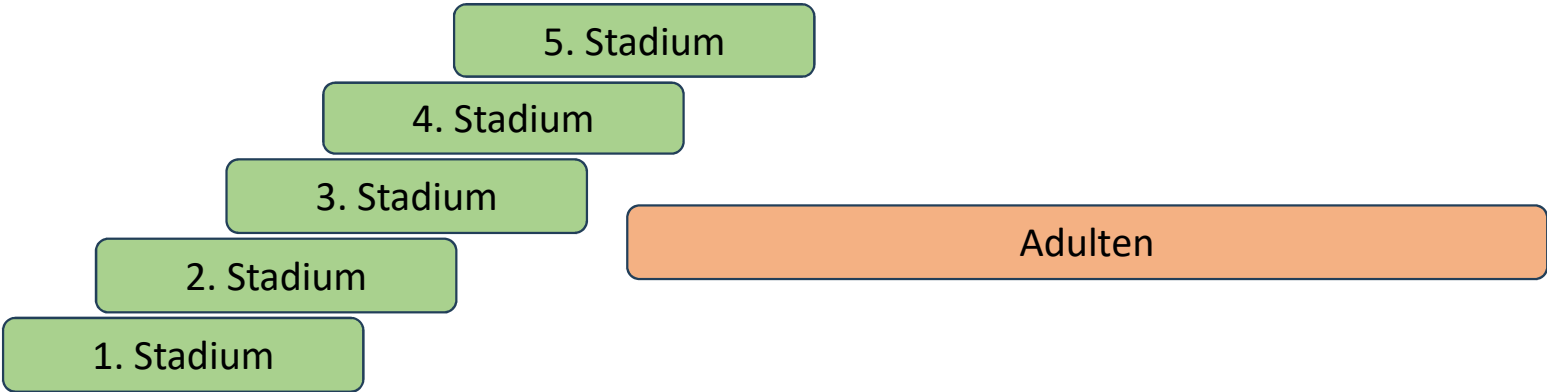
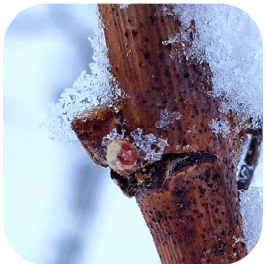
schwarze
Flügelspitzen



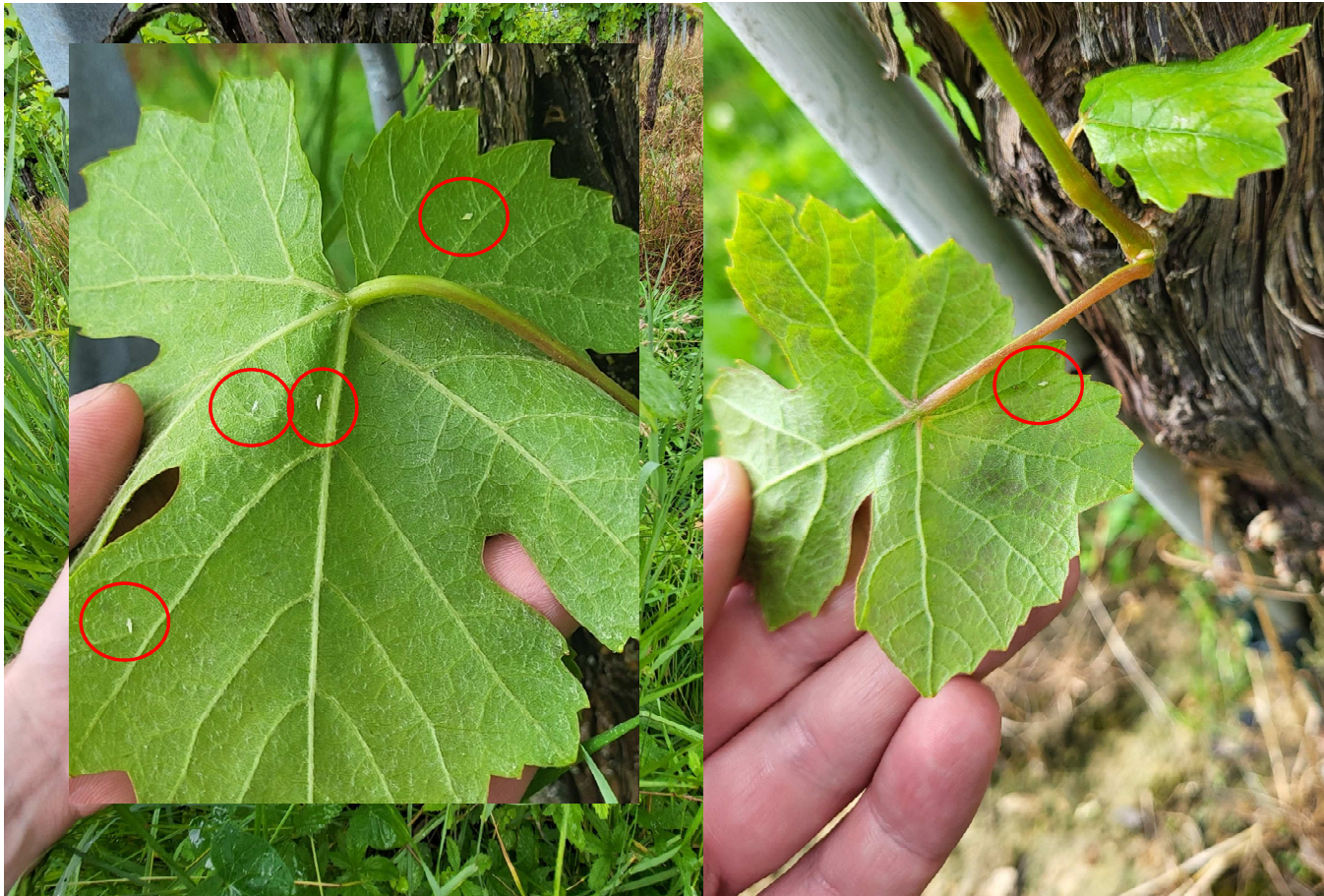
Amerik. Rebzikade - *Erkennung*



Amerik. Rebzikade - *Entwicklungszyklus*



Amerik. Rebzikade – *Erkennung Larven*



- Larven bevorzugen Blätter von Stockaustrieben
- **frisch geschlüpfte Larven immer frei von FD**
- **Latenzzeit 4 Wochen**

Amerik. Rebkade – *Erkennung Larven*

Amerik. Rebkade



Grüne Rebkade



Amerik. Rebzikade – *Erkennung Larven*

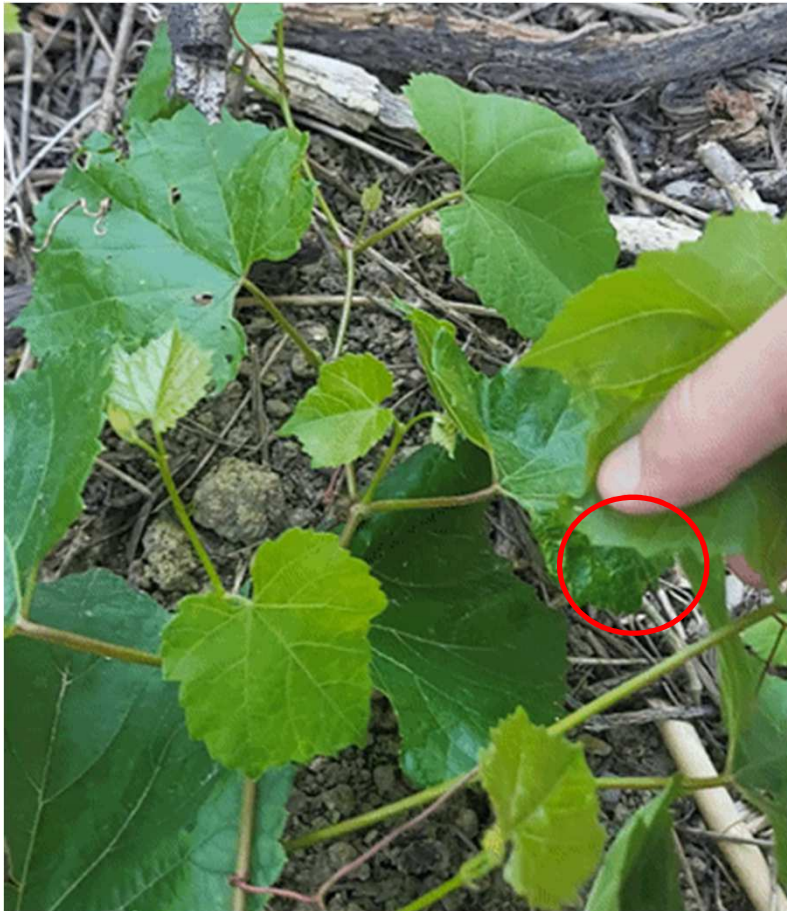
Amerik. Rebzikade



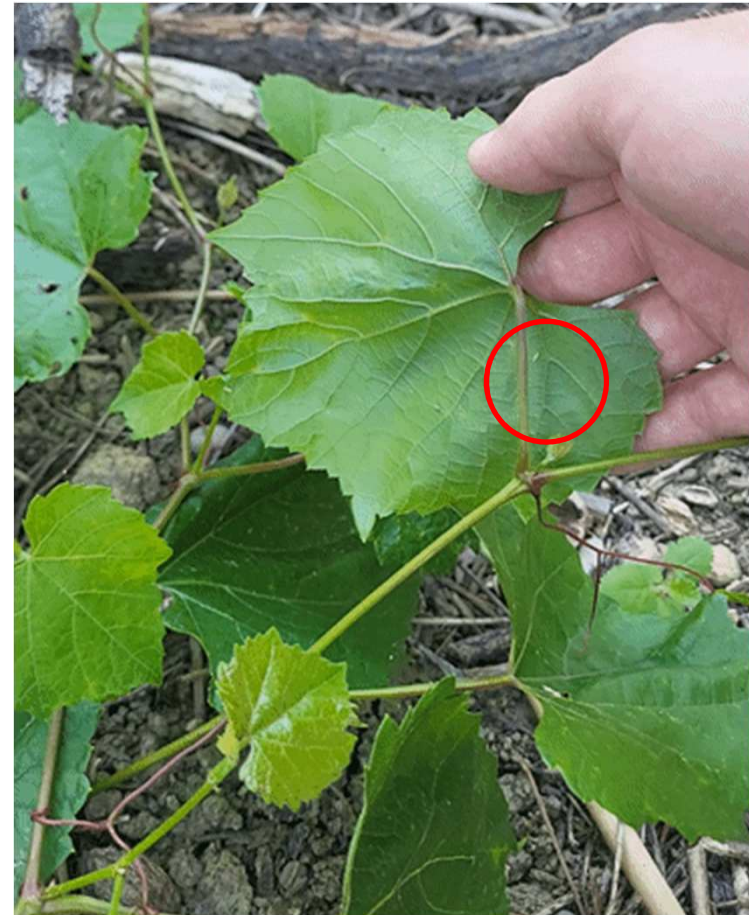
Grüne Rebzikade

Amerik. Rebzikade – Erkennung Larven

Amerik. Rebzikade



Grüne Rebzikade



Amerik. Rebzikade – Erkennung Larven

Amerik. Rebzikade

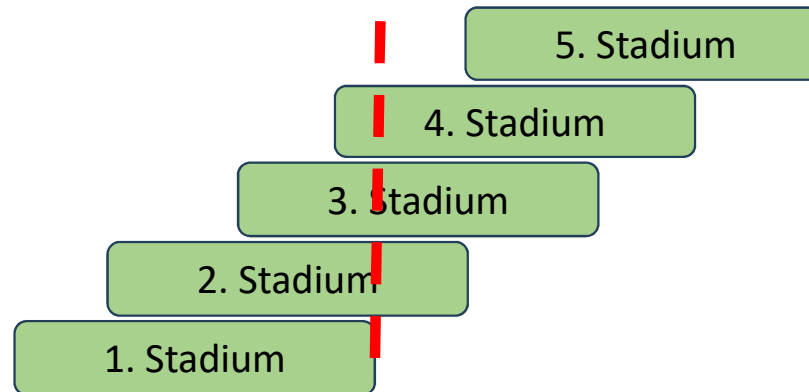


Grüne Rebzikade



Amerik. Rebzikade - Entwicklungszyklus

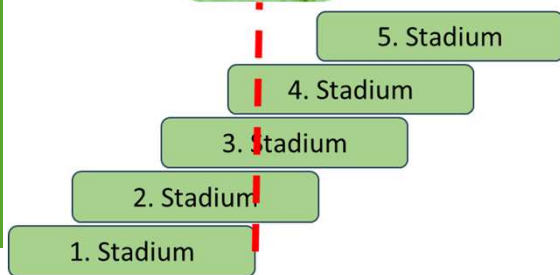
- Schlupfzeitpunkt und Dauer hoch variabel → **1,5 Monate**



Amerik. Rebzikade - Entwicklungszyklus

- Schlupfzeitpunkt und Dauer hoch variabel → **1,5 Monate + Latenzzeit** → **Behandlungstermine**

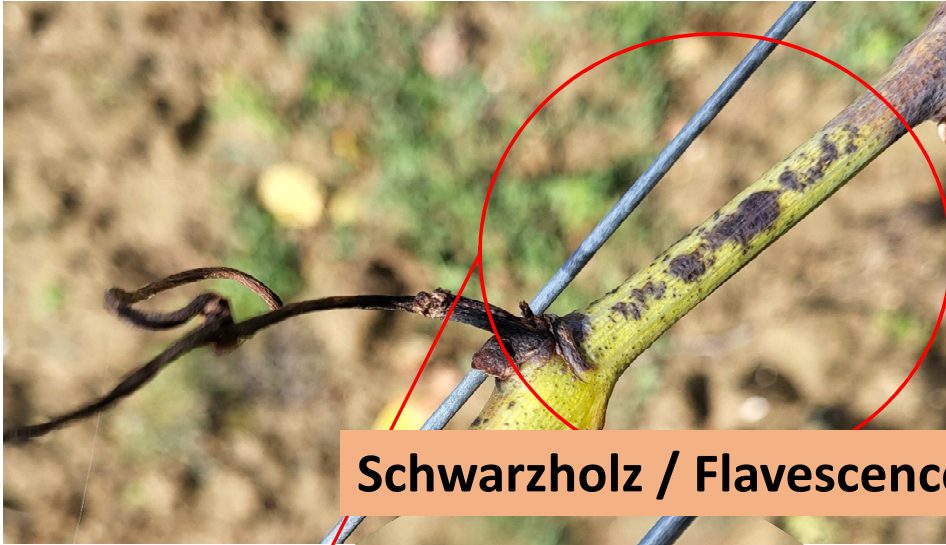
→ erste Nymphe am **16.5.25**



Integrierter Weinbau:	1. Behandlung	2. Behandlung
	16.06 – 21.06.25	7 bis 10 Tage nach der 1. Behandlung

Ökologischer Weinbau:	1. Behandlung	2. Behandlung	3. Behandlung
	13.06 – 18.06.25	7 bis 10 Tage nach der 1. Behandlung	7 bis 10 Tage nach der 2. Behandlung

Flavescence dorée (FD)

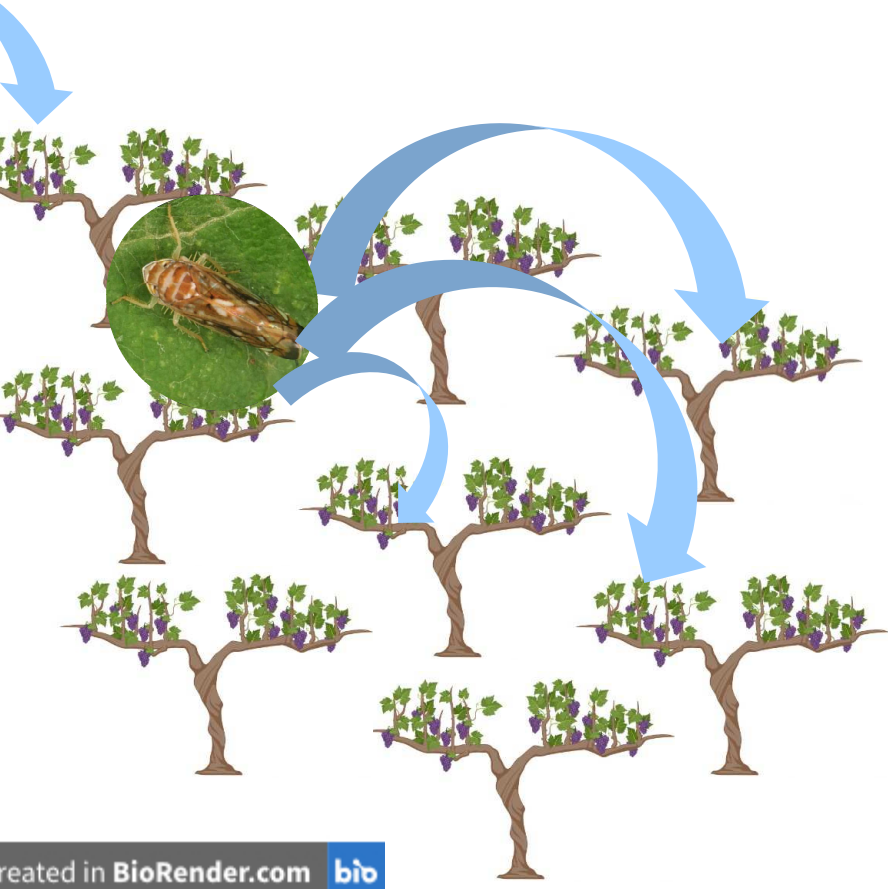
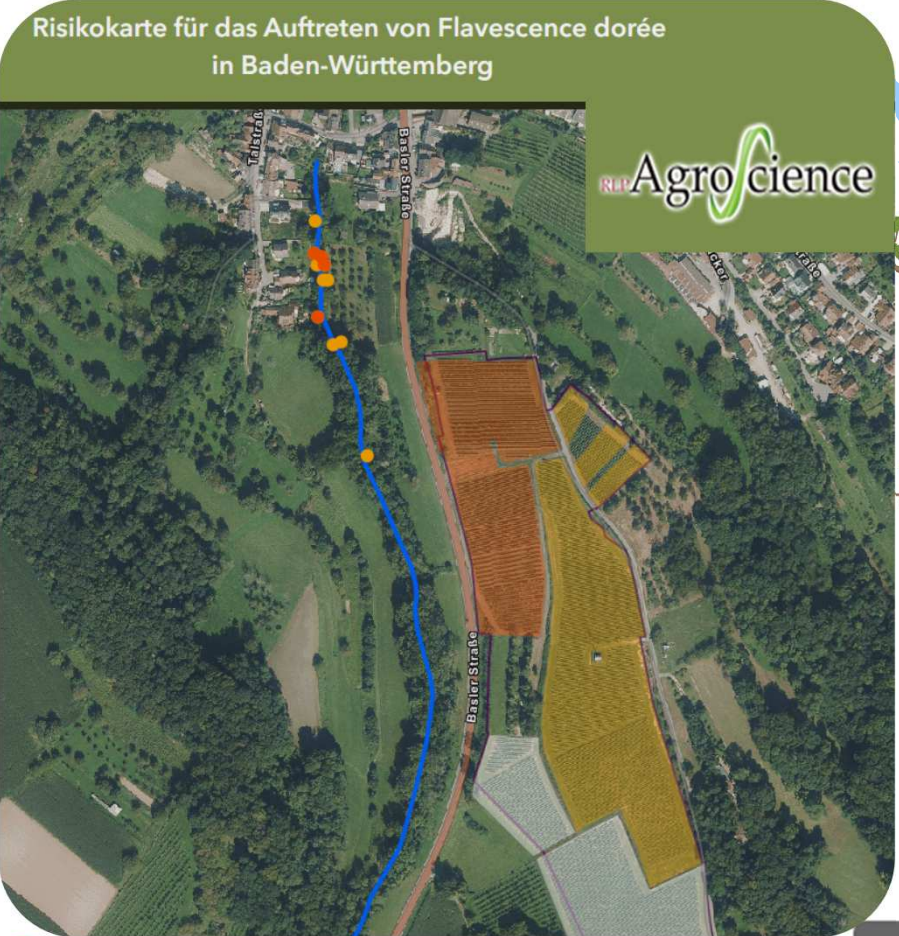


Schwarzholz / Flavescence dorée nur im Labor unterscheidbar!



- Symptome der Infektion (Latenzzeit) zeigen sich frühestens nach einem Jahr
- FD kommt in Wirtspflanzen auch in Deutschland vor (Schwarzerlen)

Flavescence dorée (FD)



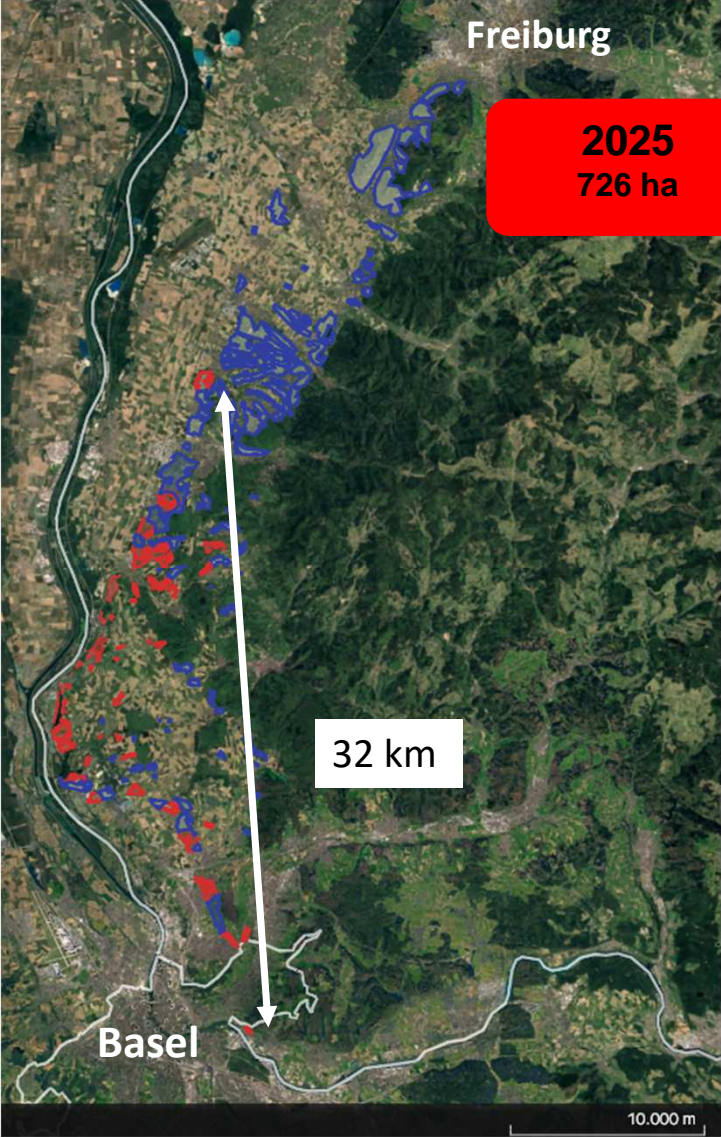
Created in BioRender.com 

Aktuelles Befallsgebiet

2024
182 ha



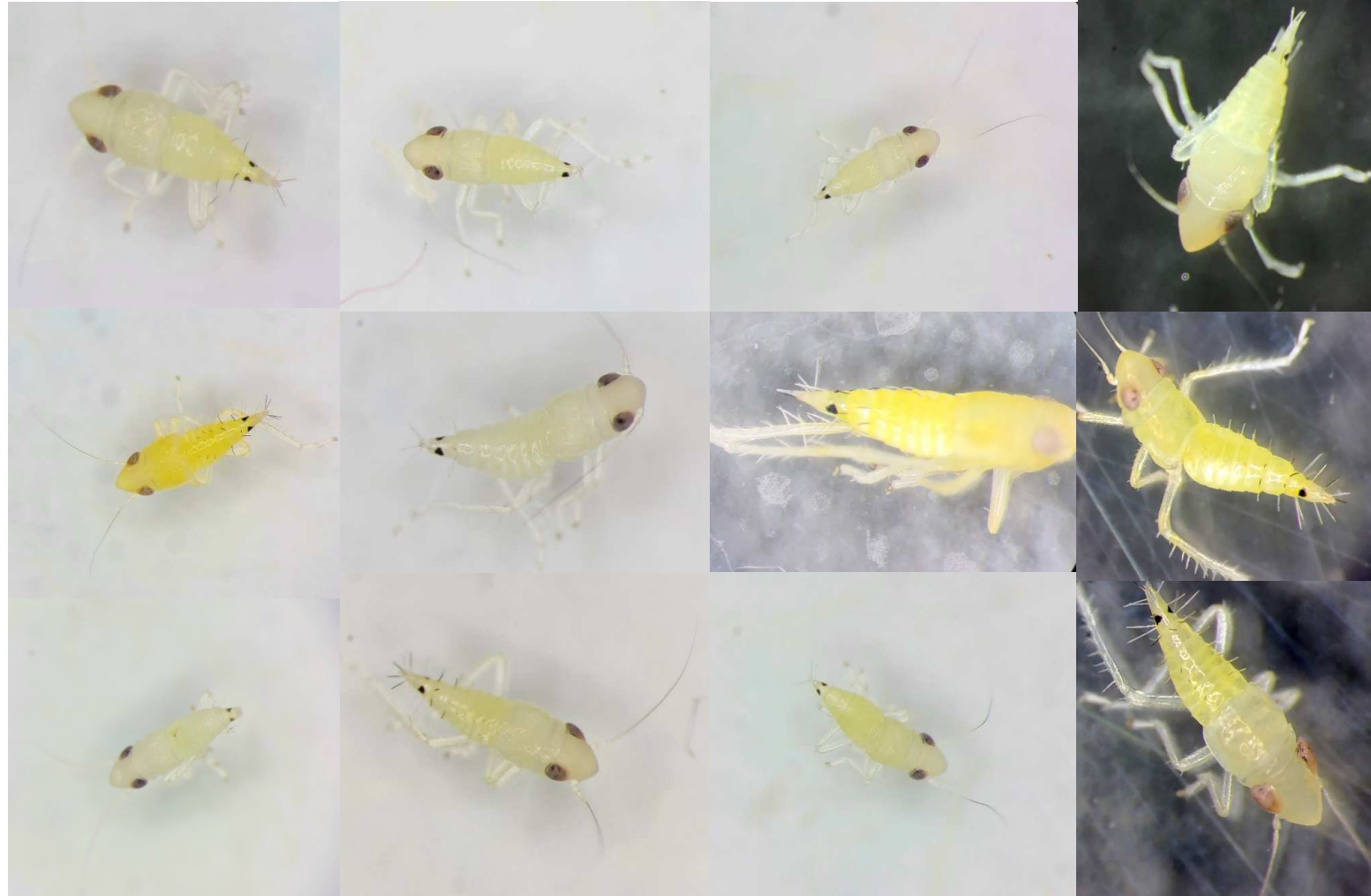
2025
726 ha



Nymphen-Bonitur

Außerhalb des Befallsgebiets

→ an Stockaustrieben

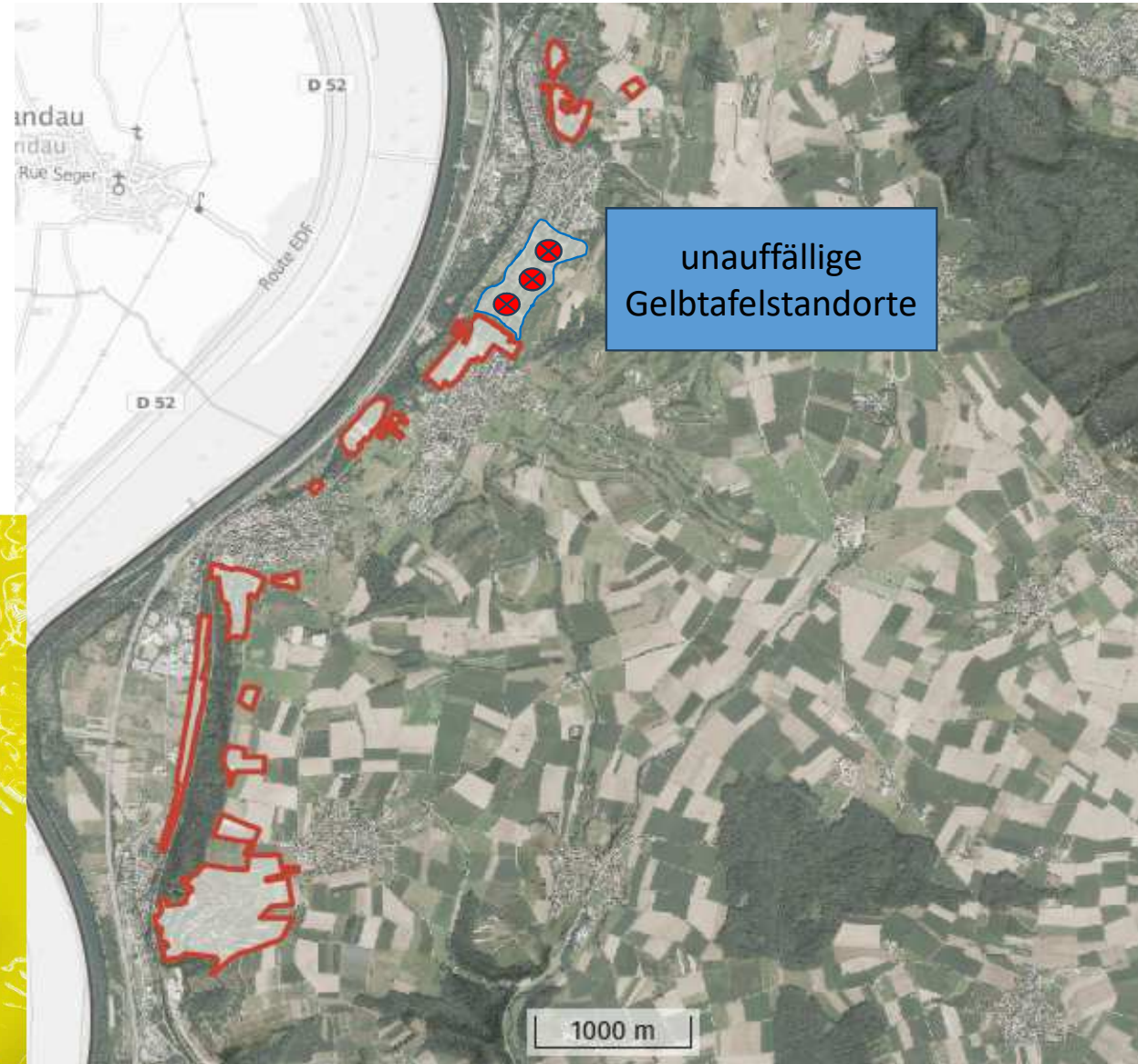


Nymphen-Bonitur

Außerhalb des Befallsgebiets

→ an Stockaustrieben

Wichtige Ergänzung zum Gelbtafel-Monitoring!



unauffällige
Gelbtafelstandorte

Gelbtafelmonitoring

→ 67 Fallenstandorte WBI + WBI Mitarbeiter

→ Ausgabe von 500 Gelbtafeln an:

Weinbauberatung

Rebschutzwarte

Winzerinnen und Winzer



Allgemeinverfügung



Allgemeinverfügung

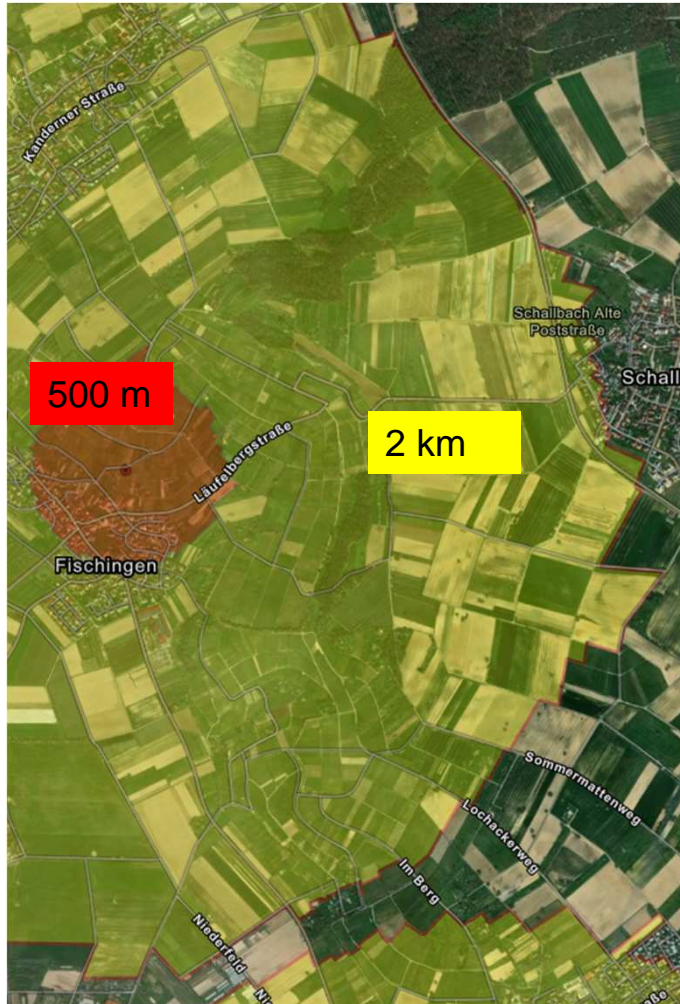
des Landratsamts Lörrach, Fachbereich Landwirtschaft & Naturschutz, über Maßnahmen zur Feststellung des Auftretens, zur Verhinderung der Ausbreitung und zur Bekämpfung von der **Amerikanischen Rebzikade, *Scaphoideus titanus***, auf dem Gebiet der Gemeinden Bad Bellingen, Efringen-Kirchen und Schliengen

vom 30.01.2025 auf der Grundlage von

1. § 8 Pflanzenschutzgesetz (PflSchG) in Verbindung mit § 6 Absatz 1 PflSchG
2. § 3 Absatz 1 Satz 3 Pflanzenschutzgesetz
3. in Verbindung mit § 29 Absatz 1 Nr. 5 Landwirtschafts- und Landeskulturgesetz

→ Erarbeitet mit RP Freiburg, UNB, ULB, Weinbauberatung, LTZ und WBI

Allgemeinverfügung



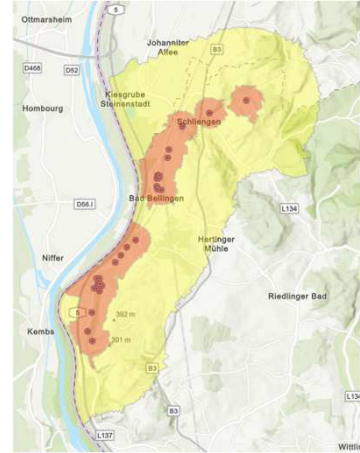
Befallsgebiet

→ Verpflichtende **Insektizid-Maßnahmen**

Allgemeinverfügung

Befallsgebiet und gefährdetes Gebiet

- Drieschen roden oder Ordnungsgemäß bewirtschaften
- Verwilderte Unterlagsreben müssen gerodet werden



Allgemeinverfügung



Allgemeinverfügung



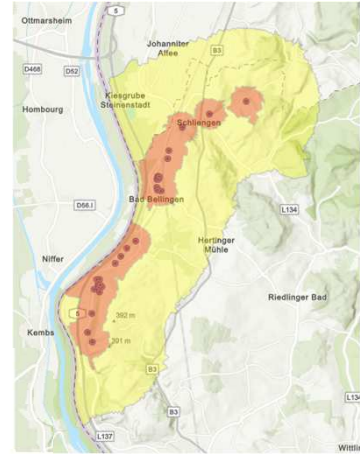
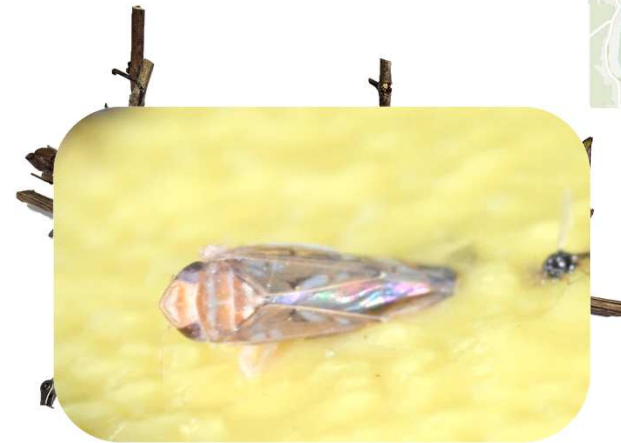
Allgemeinverfügung



Allgemeinverfügung

Befallsgebiet und gefährdetes Gebiet

- Drieschen roden oder Ordnungsgemäß bewirtschaften.
- Verwilderte Unterlagsreben müssen gerodet werden.
- Verbringungsverbot von Rebholz aus den Gebieten.
- Neuanpflanzungen nur mit anerkanntem Pflanzgut und Pflanzenpass.
- Vermehrungsflächen müssen mittels Gelbtafeln überwacht werden.



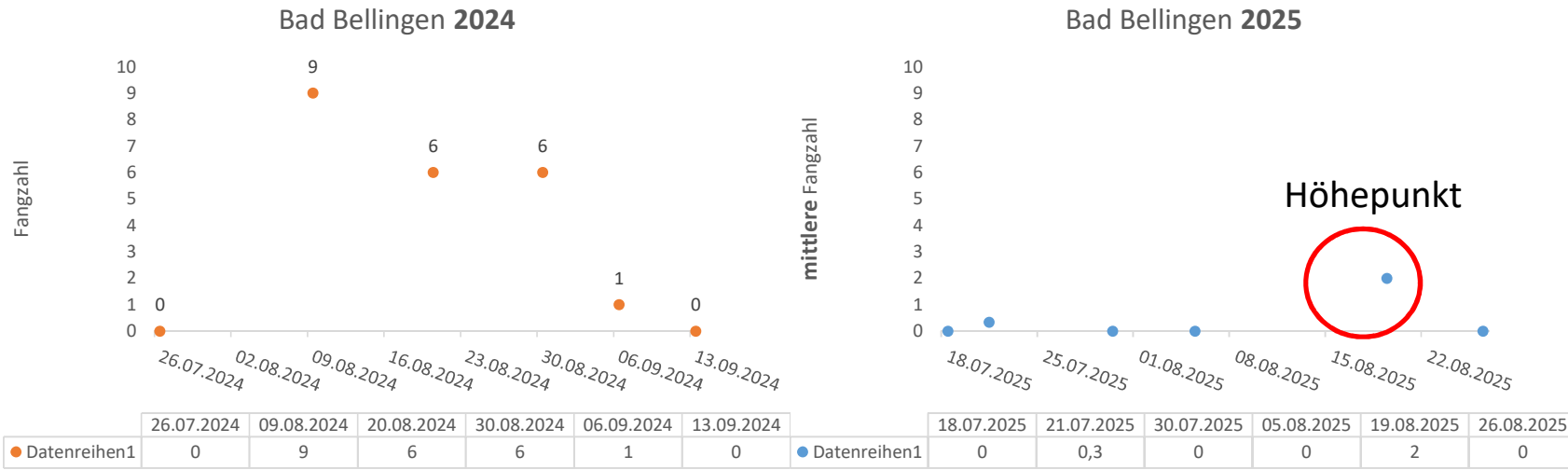
Erfolgskontrolle

- Durch Allgemeinverfügung keine Kontrollfläche
- „Erstnachweisflächen“ aus 2024
- Nur Daten für Piretro Verde und Karate Zeon



Erfolgskontrolle

- 1,5 ha vollständig mit Piretro Verde behandelt



● 2024 „Kontrolle“

● 2025

1x Gelbtafel

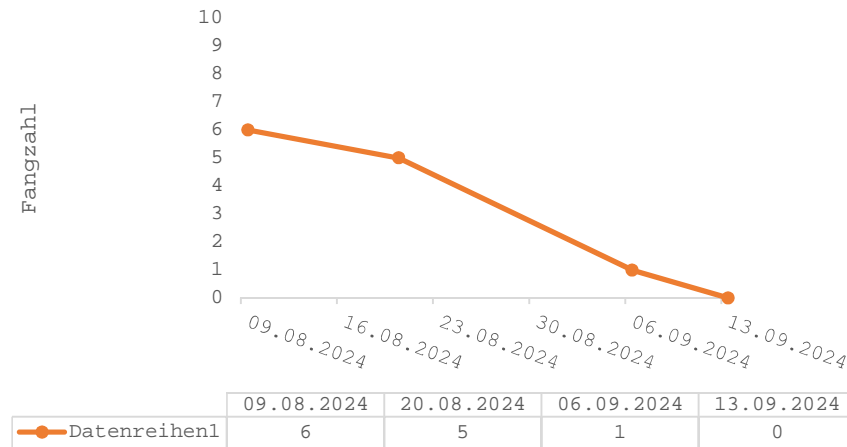
3x Gelbtafel

Erfolgskontrolle



vom 15.7.25 bis 26.8.25 → Zwei Adulte

Rheinweiler 2024 → „Kontrolle“

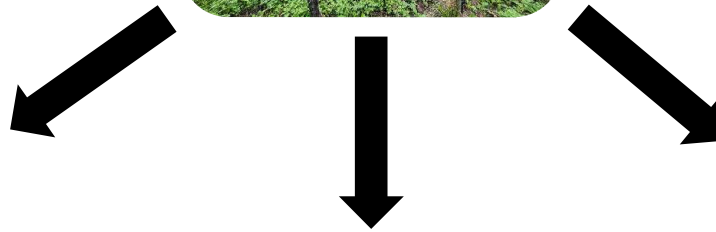


vom 15.7.25 bis 26.8.25 → keine Fänge

FD Probennahme



Risikokarte Auftreten für das von Flavescence dorée
in Baden-Württemberg



Rebschulen



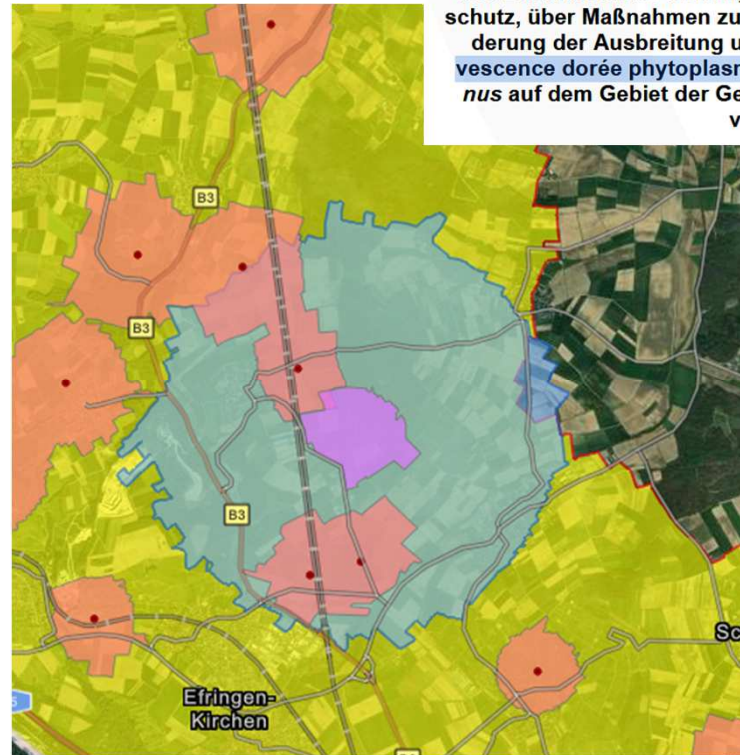
Allgemeinverfügung- *Flavescence dorée*

- Bekämpfung ARZ in beiden Zonen
- Rebenpflanzgut aus Befallszone → Heißwasserbehandlung



Allgemeinverfügung

des Landratsamts Lörrach, Fachbereich Landwirtschaft und Naturschutz, über Maßnahmen zur Feststellung des Auftretens, zur Verhinderung der Ausbreitung und zur Bekämpfung von *Grapevine flavescence dorée phytoplasma* und seines Vektors *Scaphoideus titanus* auf dem Gebiet der Gemeinde Efringen-Kirchen Wintersweiler vom 28.11.2025



Befallsgebiet Goldgelbe Vergilbung



Befallsgebiet Rebzikade



Gefährdetes Gebiet Goldgelbe Vergilbung

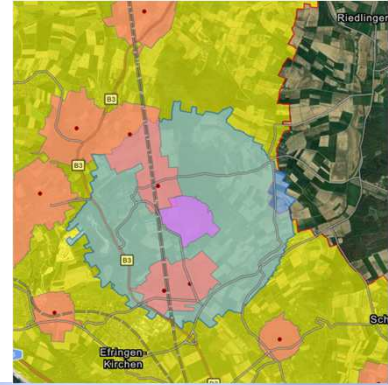


Gefährdetes Gebiet Rebzikade

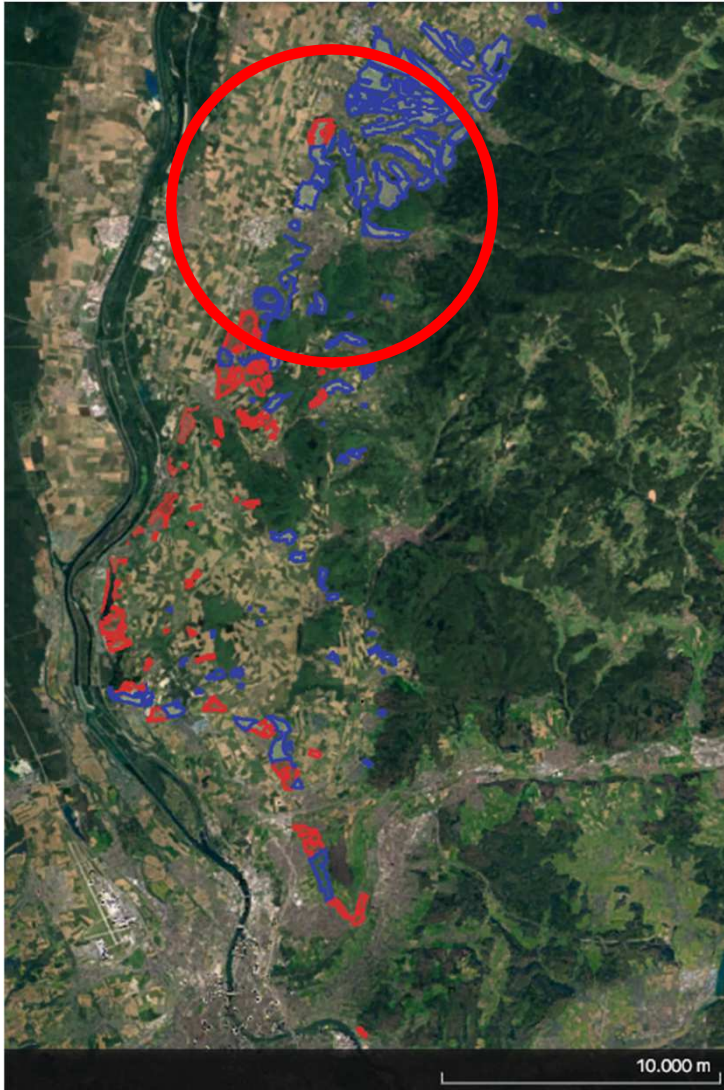


Allgemeinverfügung- *Flavescence doreé*

- Rodung positiver Reben
- Rodung symptomatischer Reben
- >20% symptomatischer Reben
→ Rodung ganzer Anlage



Ausblick Monitoring 2026



Mai - Juni



Juli - September



August - September



